



Институт географии магистратура 2024



05.04.02 География

«Геоинформационные технологии для устойчивого развития регионов Сибири»

Руководитель: Ротанова Ирина Николаевна

Бюджетные
места

10



Востребованность на рынке труда:

широкие возможности применения полученных знаний и компетенций в работе с пространственной информацией и данными дистанционного зондирования Земли:

- в топографо-геодезических, картографических и геоинформационных организациях;
- в научно-исследовательских и проектных институтах и центрах;
- в коммерческих компаниях;
- в органах государственного и местного управления;
- в учреждениях высшего и среднего профессионального образования;
- в медийных, экологических, общественных организациях.



Уникальность программы:

- магистерская программа соответствует образовательным программам мирового и отечественного уровня, имеет региональную уникальность, так как не имеет аналогов в вузах Сибири;
- сетевая форма реализации с Сибирским федеральным университетом;
- проведение практик по заказу организаций партнёров.



Центр защиты леса
Алтайского края



Управление по делам
гражданской обороны
и чрезвычайным
ситуациям г. Барнаула

Наши партнеры:



Институт водных и
экологических проблем СО РАН



ФГАОУ ВО «Сибирский
федеральный университет»



ФГБОУ ВО «Горно-Алтайский
государственный университет»



05.04.02 География

«Точное земледелие для устойчивого развития АПК»

Руководитель: **Бондарович Андрей Александрович**

Бюджетные
места

10



Востребованность на рынке труда:

в Стратегии развития агропромышленного и рыбохозяйственного комплексов Российской Федерации на период до 2030 года среди приоритетных направлений развития указана «Цифровая трансформация агропромышленного комплекса», для достижения которой необходимо в том числе создание цифровых сервисов эффективного вовлечения в оборот земель сельскохозяйственного назначения и создание цифровых сервисов мелиоративного комплекса Российской Федерации.

Специалисты, обладающие компетенциями в сфере технологий точного сельского хозяйства, будут востребованы не только в Сибирском регионе, но и за его пределами.



Уникальность программы:

- возможность приобрести компетенции в области технологий точного сельского хозяйства на основе мирового и регионального опыта цифровизации агропромышленного комплекса;
- возможность прохождения практики на предприятиях и фирмах – лидерах цифровизации АПК в России.

Наши партнеры:



ООО «АГРОНОУТ»



НКО «ЭлектронАгро»



05.04.02 География

«Пространственная аналитика и управление природопользованием в Центральной Азии»

Руководитель: **Латышева Ольга Анатольевна**

Бюджетные
места

10



Востребованность на рынке труда:

в специалистах с кросс-функциональными (мультидисциплинарными) компетенциями в сфере пространственной аналитики, управления природопользованием, охраны, оценки и прогнозирования состояния окружающей среды, при реализации экспертно-аналитической и организационно-управленческой деятельности организаций.



Уникальность программы:

объединение передового опыта вузов и организаций для достижения конкурентных результатов по приоритетам развития территорий Центральной Азии:

- единственная на территории Алтайского края и СФО;
- индивидуальная траектория обучения;
- сетевая с участием зарубежных вузов и организаций-партнёров;
- организация практик по заказу организаций-партнёров.

Наши партнеры:



Евразийский национальный университет имени Л.Н. Гумилева



Министерство природных ресурсов и экологии Алтайского края



Восточно-Казахстанский государственный университет им. С. Аманжолова



ТОО «GEOSKAN-Kazakhstan (ГЕОСКАН-Казахстан)» (г. Астана, Казахстан)



05.04.06 Экология и природопользование

«Управление природопользованием»

Руководитель: Слажнева Светлана Сергеевна

Бюджетные
места

10



Востребованность на рынке труда:

- направленность образовательной программы на подготовку кадров для реализации государственных программ (национальный проект «Экология», стратегия экологической безопасности и т.д.);
- удовлетворенность работодателей и выпускников образовательной программой (показатель трудоустройства - 90%).



Уникальность программы:

- обучение современным методам анализа взаимодействия природы и общества, управления природопользованием, охраны и оценки состояния окружающей среды;
- сочетание организационно-управленческого и научно-исследовательского типов профессиональной деятельности;
- организация практик по заказу организаций партнёров;
- сетевая программа, с участием зарубежных вузов и организаций партнеров.

Наши партнеры:



Министерство природных ресурсов и экологии Алтайского края



Институт водных и экологических проблем СО РАН



Федеральная служба по надзору в сфере природопользования



Северо-Казахстанский государственный университет имени Манаша Козыбаева



21.04.02 Землеустройство и кадастры

«БАС и обработка данных

в управлении развитием территорий»

Руководитель: Крупочкин Евгений Петрович

Бюджетные
места

5



Уникальность программы:

- возможность реализовывать новые знания, умения и навыки работы с беспилотными авиационными системами (БАС) для широкого спектра научно-производственных задач в проектно-изыскательных организациях, в фирмах и компаниях, занимающихся цифровизацией экономики и информационным обеспечением задач для отраслей экономики регионов;
- приобретение полезного опыта студентами и преподавательским составом, полученного при тесном сотрудничестве процесса реализации образовательной программы с передовыми компаниями в IT-индустрии и в других секторах экономики региона.

Наши партнеры:



ООО ГК «Кварт»



ООО «Инженерные системы»



Востребованность на рынке труда:

- региональные и муниципальные органы власти, осуществляющие сбор и обработку пространственных данных (геопорталов); службы городского кадастра;
- государственные и частные предприятия/компании, занимающиеся инженерно-геодезическими изысканиями;
- проектно-изыскательные учреждения частной и государственной формы.



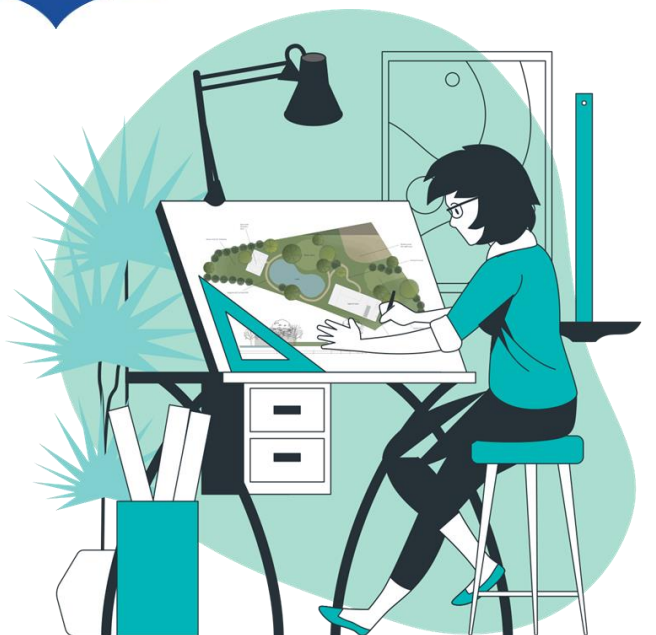
35.04.09 **Ландшафтная архитектура**

«Ландшафтное планирование комфортной среды»

Руководитель: **Барышникова Ольга Николаевна**

Бюджетные
места

12



Востребованность на рынке труда

- органы управления разного уровня;
- комитеты по градостроительству и охране памятников, благоустройству и дорожному хозяйству, градостроительству и архитектуре;
- строительные организации;
- проектные институты и мастерские;
- частные ландшафтные компании;
- садово-парковые хозяйства, питомники и ботанические сады;
- лесопарковые хозяйства.



Уникальность программы:

междисциплинарная практико-ориентированная образовательная программа, выпускники которой способны использовать в своей деятельности знания фундаментальных закономерностей организации природной среды, современные достижения архитектуры, градостроительства и садово-паркового искусства.

Наши партнеры:



Министерство строительства и жилищно-коммунального хозяйства Алтайского края



Санкт-Петербургский государственный лесотехнический университет имени С.М. Кирова



Профессиональная ландшафтная компания «ГринЛандия»



ФГБУ «Федеральный Алтайский научный центр агроботехнологий»



43.04.01 Сервис

«Менеджмент санаторно-курортного дела»

Руководитель: Биттер Наталья Викторовна

Бюджетные
места

12



Востребованность на рынке труда:

выпускник магистратуры может работать в качестве менеджера и управляющего в учреждениях сферы сервиса, рекреационной и санаторно-курортной деятельности.



Уникальность программы:

определяется потребностями Алтайского региона, регионов России в повышении уровня управления в предоставлении услуг рекреационного и санаторно-курортного сервиса, формировании высокого статуса и имиджа региона как зоны рекреации и гостеприимства.

Наши партнеры:



Управление Алтайского края по развитию туризма и курортной деятельности



Детский санаторий «Белокуриха» им. В.В. Петраковой



АО «Курорт Белокуриха»



Природно-оздоровительный комплекс «Алтай Резорт»



Санаторий «Россия»



Санаторий «Жемчужина Белокурихи»



43.04.02 Туризм

«Туристско-рекреационные системы: проектирование и управление»

Руководитель: Редькин Александр Германович

Бюджетные
места

13



Востребованность на рынке труда:

выпускник магистратуры может работать:

- в организациях осуществляющих проектную, консалтинговую, консультативную, исследовательскую, аналитическую и информационную деятельность в сфере туризма;
- в органах государственной власти и органах управления, связанных с индустрией туризма.



Уникальность программы:

определяется потребностью туристской индустрии в специалистах, владеющих компетенциями в области эффективного планирования и управления проектами и программами развития туристских территорий. Программа позволяет сформировать комплексный взгляд на проектирование и управление туристско-рекреационными системами на национальном, региональном, муниципальном уровнях.

Наши партнеры:



Управление Алтайского края по развитию туризма и курортной деятельности



ООО «Азбука путешествий»



Туристский центр Алтайского края



ООО «Сибирь-профи»



ООО «АРГО»



ООО «Плот»

Ответственный секретарь ИНГЕО:
Засухина Анна Евгеньевна
8 (913) 147-08-31
zasukhina@mail.asu.ru

Дирекция дневного отделения:
5 этаж, кабинет 511М, 8(3852)29-12-75
Дирекция заочного отделения:
5 этаж, кабинет 509М, 8(3852)29-12-76



**АЛТАЙСКИЙ
ГОСУДАРСТВЕННЫЙ
УНИВЕРСИТЕТ**



**ИНСТИТУТ
ГЕОГРАФИИ**

Сайт:

geo.asu.ru

Группа Вконтакте:

<https://vk.com/geoasu>

Телеграмм-канал:

https://t.me/geo_asu

Адрес: Барнаул, пр. Ленина, д. 61, корпус «М»

